



Technowell Soğutmalı Nem Alma Cihazları

KULLANIM KILAVUZU

TCD Instruction manual-GD.21477.201-003

İçindekiler

1) Giriş	3
1.1) Biz Kimiz?	3
2) Dikkat Edilmesi Gereken Noktalar	3
2.1) Sembollerin Anlamları	4
2.2) Güvenlik ve Çevre Talimatları	5
2.3) Soğutucu Akışkanlar Hakkında Bilgilendirme	6
3) Soğutmalı Nem Alma Cihazları ile İlgili Bilgilendirme	7
3.1) Soğutmalı Nem Alma Cihazları Nasıl Çalışır?	7
3.2) Yoğuşan Su Nasıl Tahliye Edilir?	7
3.3) İdeal Konfor İçin Gerekli Nem Değerleri	8
3.4) Defrost	8
4) Technowell Soğutmalı Nem Alma Cihazları	9
4.1) Soğutmalı Nem Alma Cihazlarına Genel Bakış	9
4.2) Model Tanıma Cetveli	9
4.3) Ürünlerimiz	10
4.4) Bodrum Katlar İçin Pratik Hesaplama Tablosu	15
4.5) Kapalı Yüzme Havuzları İçin Pratik Hesaplama Tablosu	15
5) TCD Cihazı Çalıştırma ve Parametlerinin Tanımı	16
5.1) Kontrol Ekranı Tuş Tanıtımı	16
5.2) TCD Cihazı Hata Kodları	17
5.3) Cihaz Çalıştırma Talimatı	18
5.4) TCD Elektrik Kablo Bağlantı Şeması	19
5.5) Elektrik Devre Şeması	20
6) Bakım	22
6.1) Bakım Talimatı	22
6.2) Technowell Soğutmalı Nem Alma Cihazları Bakımı Nasıl Yapılır?	23
6.3) Bakım Periyodları	26
7) Yedek Parça Listesi	27
7.1) TCD-30 Yedek Parça Listesi	27
7.2) TCD-50 Yedek Parça Listesi	27
7.3) TCD-75 Yedek Parça Listesi	29
7.4) TCD-125 Yedek Parça Listesi	30
7.5) TCD-165 Yedek Parça Listesi	31
8) Sevk, Depolama ve Paket İçeriği	32

8.1) Ürün Kutu İçeriği.....	32
8.2) Sevkiyat.....	32
8.3) Depolama	32

1) Giriş

Lütfen önce bu kılavuzu okuyun! Değerli Müşterimiz, Technowell ürününü tercih ettiğiniz için teşekkür ederiz. Yüksek kalite ve teknoloji ile üretilmiş olan ürününüzün size en iyi verimi sunmasını istiyoruz. Bunun için, bu kılavuzun tamamını ve verilen diğer belgeleri ürünü kullanmadan önce dikkatle okuyun ve bir başvuru kaynağı olarak saklayın. Kullanma kılavuzunda belirtilen tüm bilgi ve uyarıları dikkate alarak talimatlara uyun.

1.1) Biz Kimiz?

Technowell, sağlam bir profesyonellik temeli üzerine kurulmuş, ev, ticari ve endüstriyel kullanımına uygun nem ve hava kalitesini kontrol etmek için eksiksiz bir ürün yelpazesine sahip, genç ve dinamik bir firmadır.

Kuruluşumuzdan itibaren, hava kalitesi ünitelerinin üretim ve dağıtımında zengin bir deneyim kazandık. En başından beri sürekli büyüme ve gelişme felsefesini benimsedik. Sorumluluklarımızda verimli olacak kadar büyük, ancak hızlı kararlar alacak kadar çevik ekibimizi sürekli olarak güçlendiriyoruz. Böylelikle, işimizin en önemli parçası olan müşterilerimizin ihtiyaçlarına hızlı bir şekilde yanıt verme olanağını yaratıyoruz. Hava nem kontrolü, insan sağlığı, çeşitli endüstriyel süreçler ve günlük rutinlerde kullanılan malzemelerin çoğu için gereklidir. Technowell mühendislik ekibimiz ile en iyi çözümleri sunmak için yanınızdayız.

Müşterilerimizin ihtiyaç duydukları optimum hava nem ve kalite seviyelerine, ihtiyaç duydukları anda, kalite, dayanıklılık ve güvenilirlik korkusu olmadan ulaşmalarını sağlamaya kararlıyız.

Technowell, kanıtlanmış bir finansal istikrara sahip MCM Engineering grubuna aittir. Bu da rekabetçi fiyatlarla en iyi teknolojiyi tedarik etmemize olanak tanırken, yüksek kalite üretimle birlikte esnek tasarımların önünü açmaktadır. Vizyonumuz, çevreye saygılı, hizmetlerimizde ve ürünlerimizde yüksek kalite ve yenilik sunabilen yetkin ekibimizle alanımızda referans olmaktır.

2) Dikkat Edilmesi Gereken Noktalar

Aşağıda bulunan maddelere uyulmadığı takdirde üretici ve dağıtıcı firma oluşabilecek zarardan sorumlu tutulamaz.

TECHNOWELL markalı soğutmalı nemlendirme cihazlarının bakımı ve onarımı için TECHNOWERLL servisleri yetkilidir.

Yetkili olmayan elemanların cihaza müdahaleleri veya orijinal olmayan yedek parçaların kullanılması sonucu meydana gelebilecek arızaların sorumluluğu TECHNOWERLL'e ait değildir.

Bu cihaz sadece tasarım amaçlarına ve teknik özelliklerine uygun koşullarda çalıştırılmalıdır.

Yeni satın aldığınız soğutmalı nem alma cihazlarınızı paketini açtıktan ve çalışacağı konuma yerleştirdikten sonra 1 gün boyunca çalıştırmadan bekleyiniz. 1 gün sonunda cihazınızı çalıştırabilirsiniz.

2.1) Sembollerin Anlamları



Bu işaret elektrik tehlikesini göstermektedir.



Bu işaret sıcak yüzey etiketini göstermektedir.

DRAIN

Bu etiket size su boşaltma alanını göstermektedir.

Sarı etiketler dikkat uyarısı niteliğinde olup, bu sembolleri gördüğünüzde lütfen dokunmayınız. Temas etmeyiniz. Bir sorun gördüğünüz takdirde cihazın enerjisini keserek Technowell servis yetkilileri ile irtibata geçiniz.

2.2) Güvenlik ve Çevre Talimatları

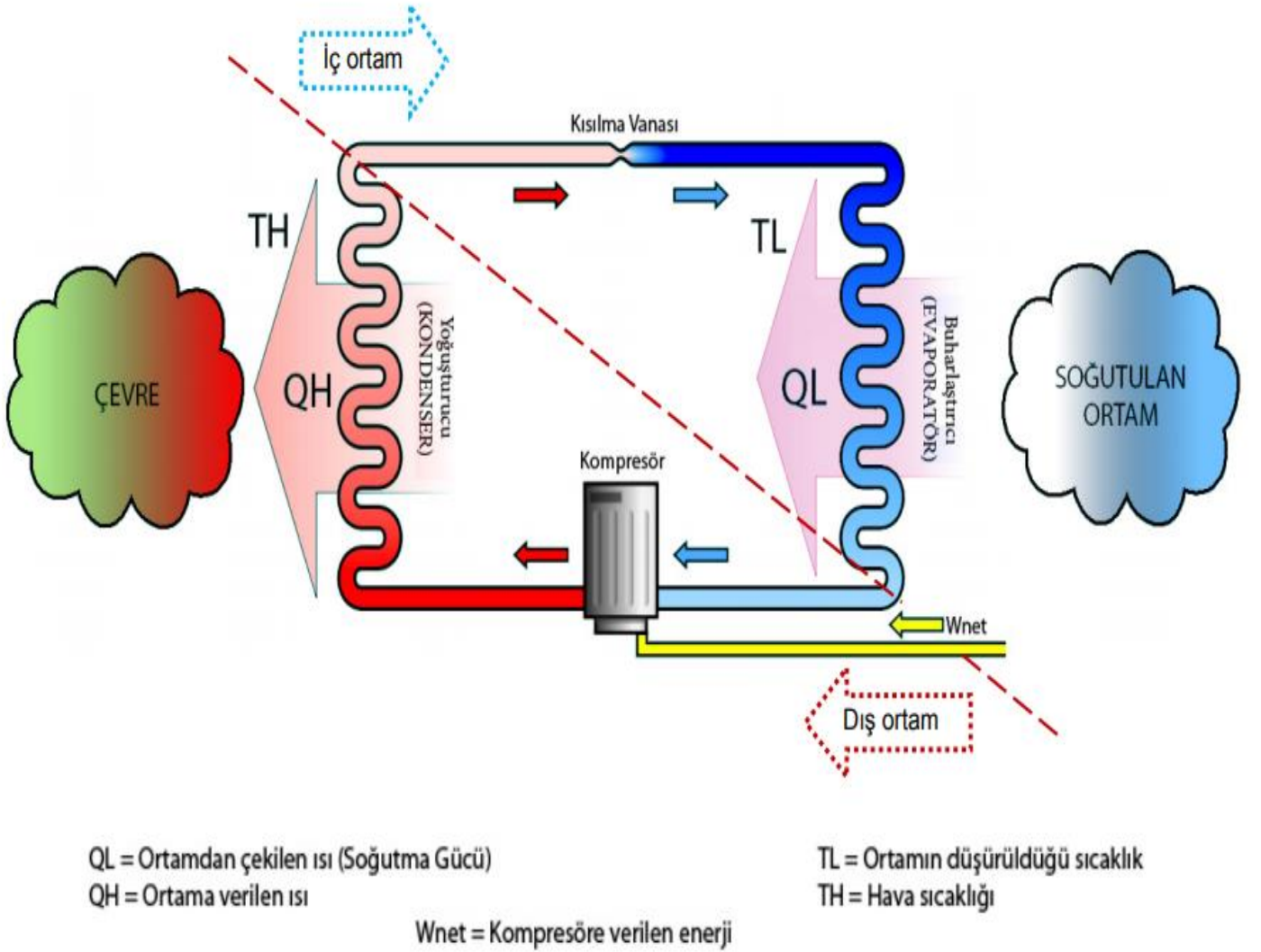
Ölüm, ciddi yaralanma ve maddi zarar riskini önlemek için lütfen aşağıda yer alan önemli güvenlik talimatlarına uyun. Olası zararların boyutu aşağıdaki sembollerle belirtilir.

- TCD Soğutmalı nem alma cihazı üzerinde yapılacak elektrikli çalışmalar sizin tarafınızdan değil, yalnızca nitelikli, yetkin ve eğitimli bir teknisyen tarafından yapılmalıdır.
- Servis ve bakım sırasında elektrik bağlantısının kesildiğinden emin olun.
- Ürün, gereğine uygun şekilde topraklanmalıdır. Hatalı topraklama, toprak kaçağına ve elektrik çarpmasına sebep olabilir.
- Toprak kaçağı koruması takılmalıdır.
- Elektrik bağlantısının maksimum 30mA anma akımına sahip kaçak akım koruması olan bir hatta yapılması tavsiye edilir. Aksi takdirde, elektrik çarpması ve yangın riski ortaya çıkar.
- Ünitenin tahliye borusu tesisatının doğru şekilde bağlandığından emin olun. Aksi takdirde, su kaçağı meydana gelir.
- Bu ünitenin çocuklar tarafından kullanılması uygun değildir.
- Güç kaynağının ünite için yeterli kapasiteye sahip olduğundan emin olun. Aksi takdirde yangın, elektrik çarpması veya başka aksaklıklar yaşanabilir.
- Güç beslemesini kesmeden herhangi bir elektrikli çalışma yapmayın.
- Bakım yaparken, üniteye ya da boru tesisatına yabancı maddelerin giremeyeceğinden emin olun.
- Elektrik kablosu hasar görürse herhangi bir tehlikenin oluşmasını önlemek adına üretici, üreticinin servis temsilcisi veya benzer düzeyde kalifiye kişiler tarafından değiştirilmelidir.
- Çalışma sırasında veya cihaz çalışmaz iken soğutucu kaçağı yaşanırsa alanı derhal iyice havalandırın ve Technowell yetkili servisi ile iletişime geçin.
- Toprak kablosunu kesinlikle gaz ya da su borularına, paratonerlere veya telefon kablolarına bağlamayın.
- Toprak kablosunun gerektiği gibi topraklanmaması halinde elektrik çarpması sonucunda ciddi yaralanma veya ölüm meydana gelebilir

2.3) Soğutucu Akışkanlar Hakkında Bilgilendirme

Soğutucu akışkanlar düşük sıcaklıklarda buharlaşabilen, sıvı halde muhafaza edilen özel kimyasal bileşenlerdir.

Soğutucu akışkanlar, bir soğutma çevriminde ısının bir ortamdan başka bir ortama iletilmesinde taşıyıcı madde olarak kullanılan akışkanlardır. Isı alışverişinde genellikle sıvı halden buhar haline evaporatörde, buhar halden sıvı hale kondanserde dönüşerek sağlarlar.

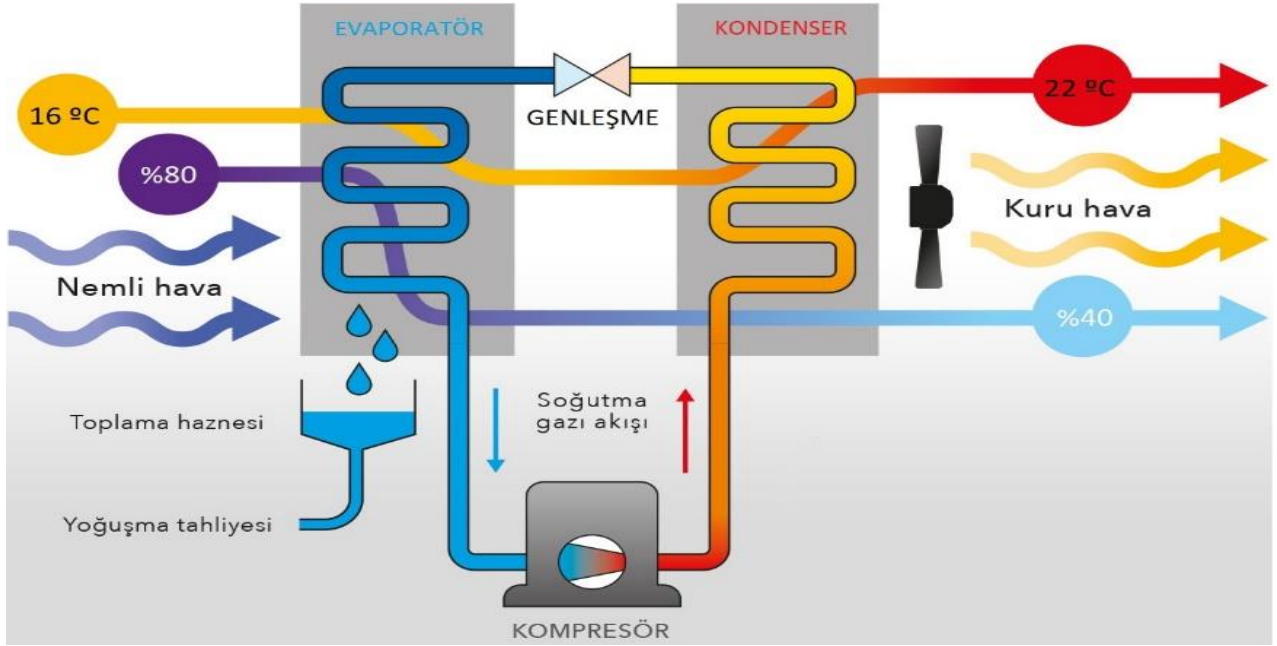


3) Soğutmalı Nem Alma Cihazları ile İlgili Bilgilendirme

3.1) Soğutmalı Nem Alma Cihazları Nasıl Çalışır?

Nem alma sistemlerinin temel prensibi gereğince ortamın kapalı olduğu kabulü yapılır. Çok az miktarda havanın odaya girişine izin verilebilir. Böylece ortam havası sürekli olarak nem alma cihazı içerisinde geçerek yoğuşan su bir su tankında biriktirilir. Nem alma cihazı, soğutma çevrimi ile çalışan bir cihazdır. Soğutulmuş bir yüzeyle temas eden hava, termodinamik ve fiziksel özelliği gereğince içerisinde bulunan fazla suyu bu yüzeyde bırakır.

Temel olarak, fan vasıtasıyla bağli nemi yüksek olan ortam havası emilir ve yüzeyi soğuk olan evaporatörden geçirilerek içerisindeki bir miktar suyun yoğuşması sağlanır. İçerisindeki nemi bırakan havanın mutlak nem değeri düşer, ancak soğutulduğundan dolayı bağli nemi hala yüksektir. Daha sonra kondenser üzerinden geçen havanın sıcaklığı yükselir, bağli nem oranı düşer, ortama verilir.

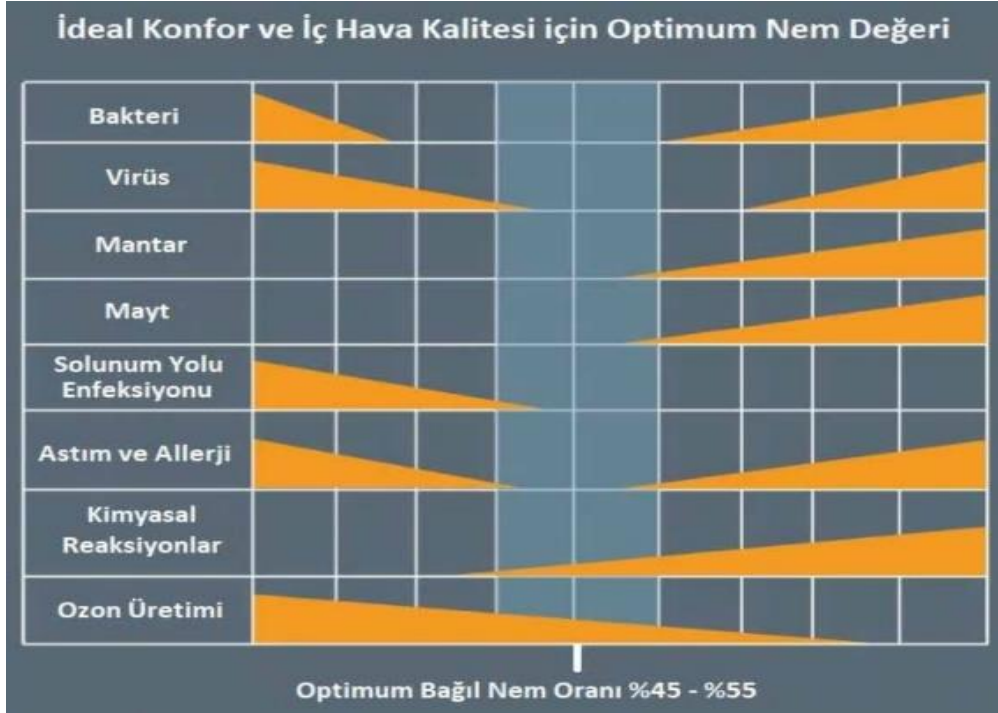


3.2) Yoğuşan Su Nasıl Tahliye Edilir?

Soğutma çevrimli nem alma cihazlarında genellikle su tankı ya da suyun dışarıya atıldığı bir drenaj hortumu bulunur. Su tankının taşmaması için bütün cihazlarda otomatik kapanma ve otomatik uyarı sistemi mevcuttur.

3.3) İdeal Konfor İçin Gerekli Nem Değerleri

İnsanlar için ideal konfor ve iç hava kalitesi ile ilgili optimum nem değerleri hesaplanırken metabolizma aktivitesi ve hava hızı gibi bazı değerlere de dikkat edilir. Özellikle astım hastaları ve kalp hastaları sağlıklı bir insana göre kalitesiz sıcaklık ve nem değerine sahip ortamlardan çok daha hızlı etkilenirler. Ek olarak, çoğu bakteri, virüs ve diğer mikroorganizmaların üremesi ve çoğalması için gerekli olan optimum nem ve sıcaklık değeri insan yaşamını olumsuz etkiler.



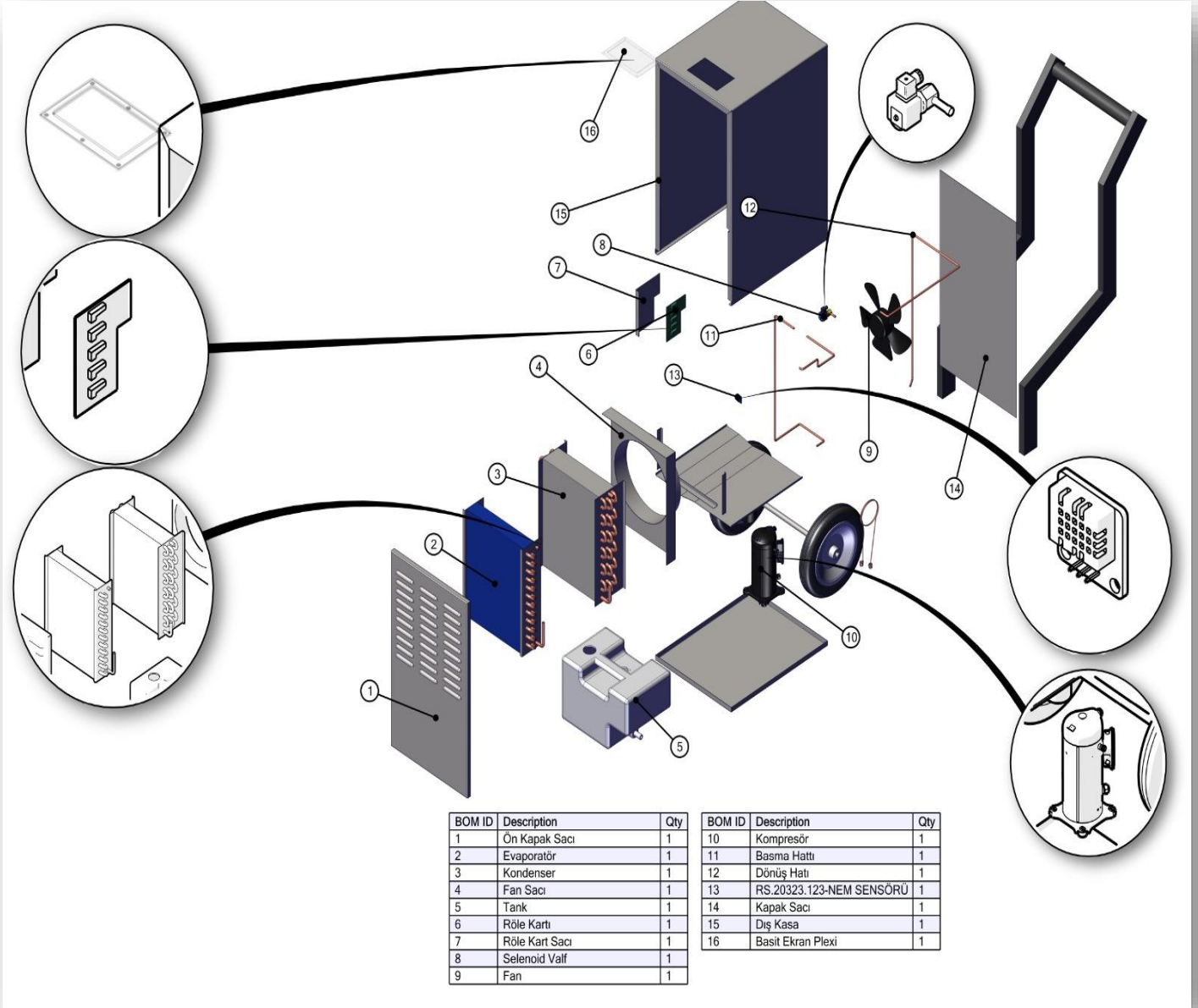
3.4) Defrost

Cihaz iç ortamda uzun bir süre düşük sıcaklıkta çalıştırıldığı zaman, havadaki nem yoğuşarak donacak ve evaporatöre yapışacaktır, bu durumda nem alma etkisi azalacaktır. Bu sorunu etkin bir şekilde çözmek için cihazda ayarlanan sıcaklık değerine bağlı olarak otomatik buz çözme yapılır.

Sıcak gaz defrost sistemi ile çalışan cihazlarımız bir evaporatör by-pass valfi ve defrost senaryolu bir elektronik karta sahiptir. Sıcak gaz defrostunun çalışma şekli nem alma cihazlarımıza özgü özel bir sistemdir. Bu sistem bir termostat ve gerekli olduğunda ve gerektiği süreyle sadece sıcak gaz bypassını kullanan bir elektronik kontrolden meydana gelir, bu uygulama sıcak gaz kullanım aşamalarını azaltarak cihaz ömrünü uzatır.

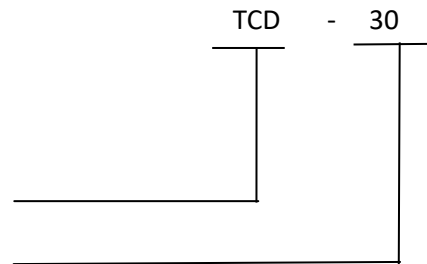
4) Technowell Soğutmalı Nem Alma Cihazları

4.1) Soğutmalı Nem Alma Cihazlarına Genel Bakış



4.2) Model Tanıma Cetveli

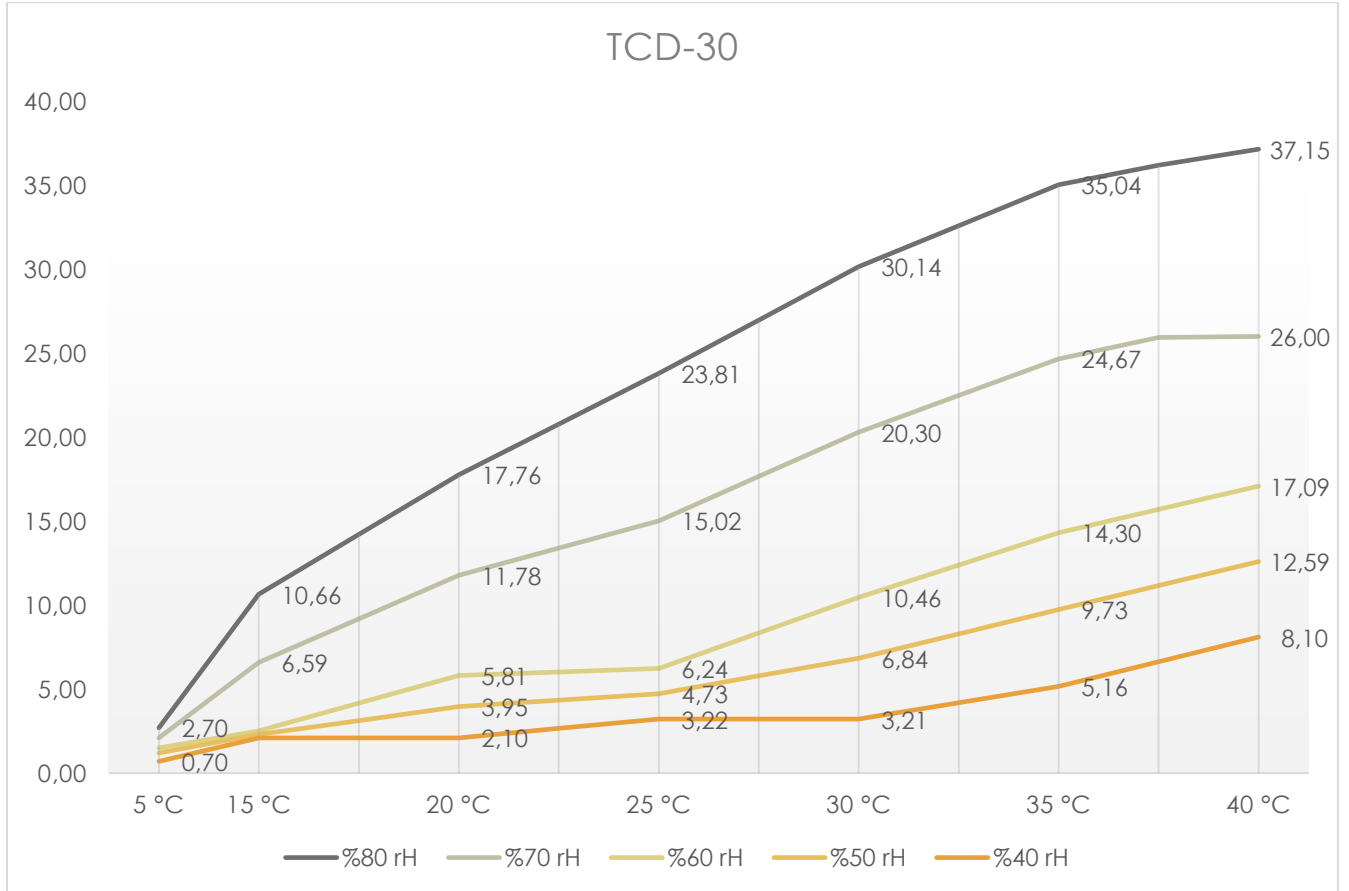
Technowell Commercial Dehumidifier
Maksimum Nem Alma Kapasitesi (Kg/Gün)



4.3) Ürünlerimiz

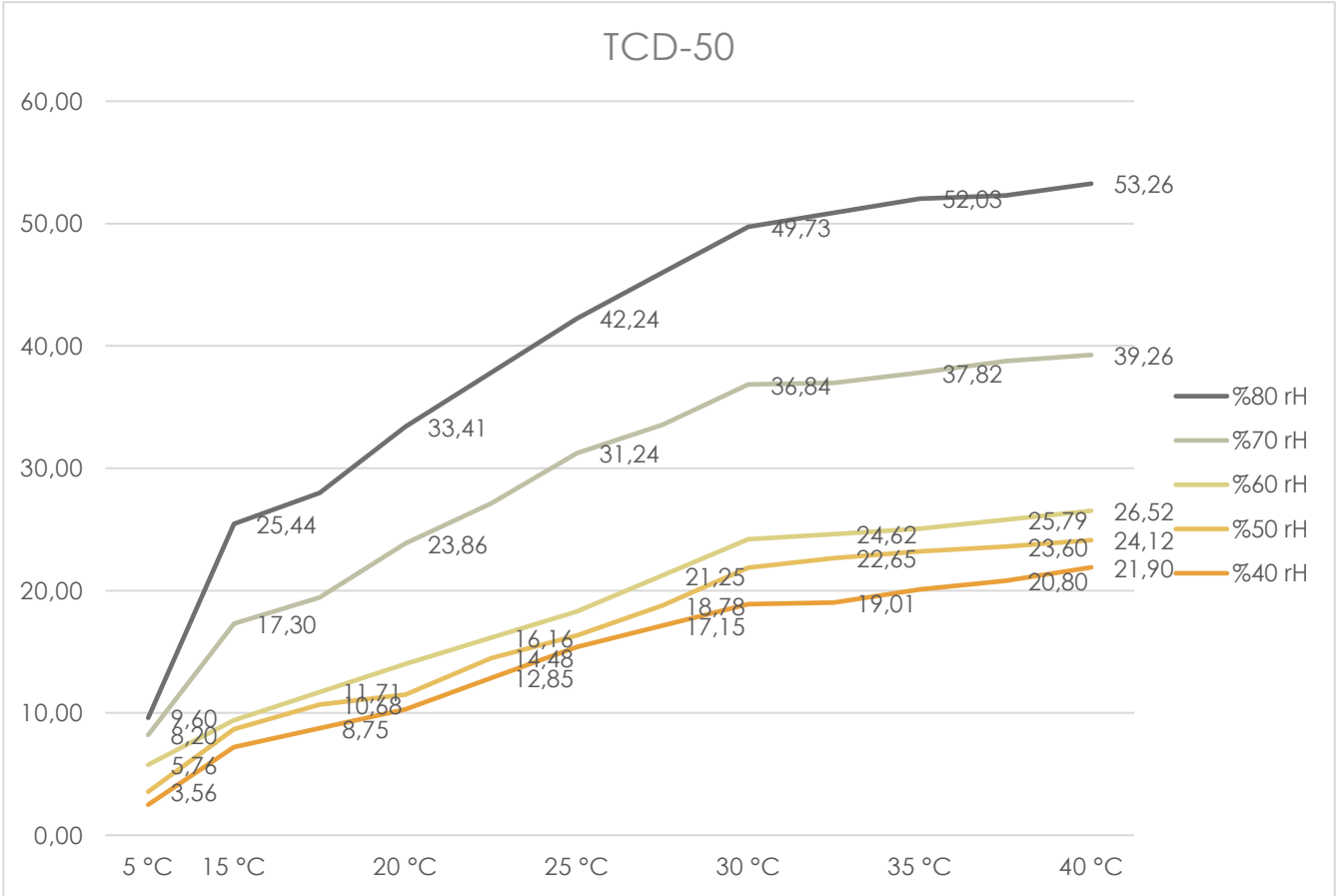


MODEL	TCD-30
Nem alma kapasitesi (30°C KT-%80 BN)	30 kg/gün
Nem alma kapasitesi (20°C KT-%60 BN)	6 kg/gün
Önerilen oda alanı	40 m ²
Nem kontrol aralığı	%30 - %80
Giriş gücü	1,5 kW
Giriş akımı	7,7 A
Güç beslemesi	220 V – 50 Hz
Soğutucu akışkan	R134A
Soğutucu akışkan miktarı	1000 gr
Çalışma sıcaklık aralığı	12 °C – 37 °C
Ses seviyesi	≤75 dB(A)
Hava debisi	350 m ³ /h
Su deposu hacmi	6 lt
Boyutlar AxBxC (mm)	442x812x524
Cihaz ağırlığı	55 Kg



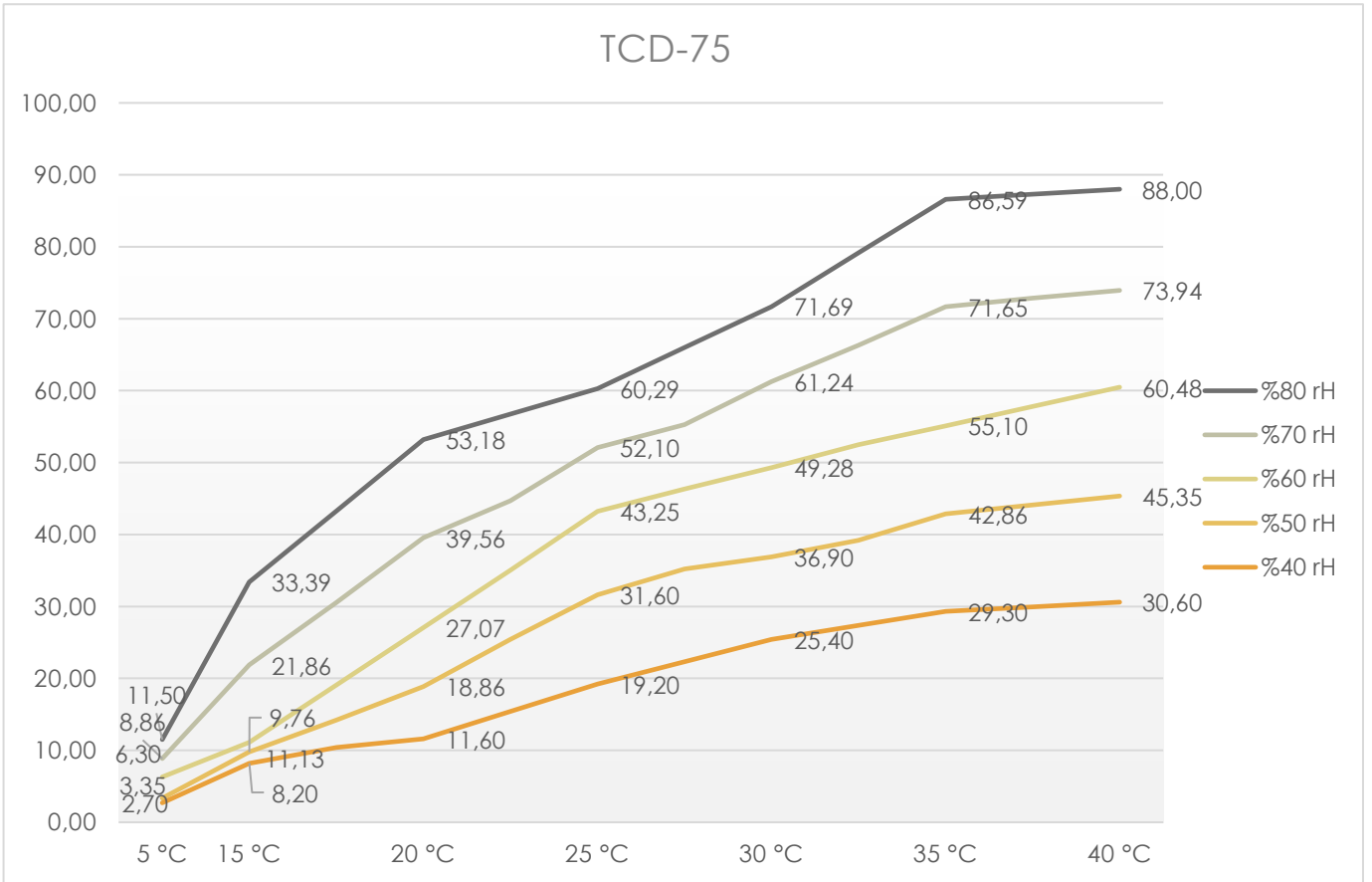


MODEL	TCD-50
Nem alma kapasitesi (30°C KT-%80 BN)	50 kg/gün
Nem alma kapasitesi (20°C KT-%60 BN)	14 kg/gün
Önerilen oda alanı	70 m ²
Nem kontrol aralığı	%30 - %80
Giriş gücü	2,2 kW
Giriş akımı	11,1 A
Güç beslemesi	220 V – 50 Hz
Soğutucu akışkan	R134A
Soğutucu akışkan miktarı	1100 gr
Çalışma sıcaklık aralığı	12 °C – 37 °C
Ses seviyesi	≤75 dB(A)
Hava debisi	690 m ³ /h
Su deposu hacmi	6 lt
Boyutlar AxBxC (mm)	536x1008x521
Cihaz ağırlığı	75 Kg



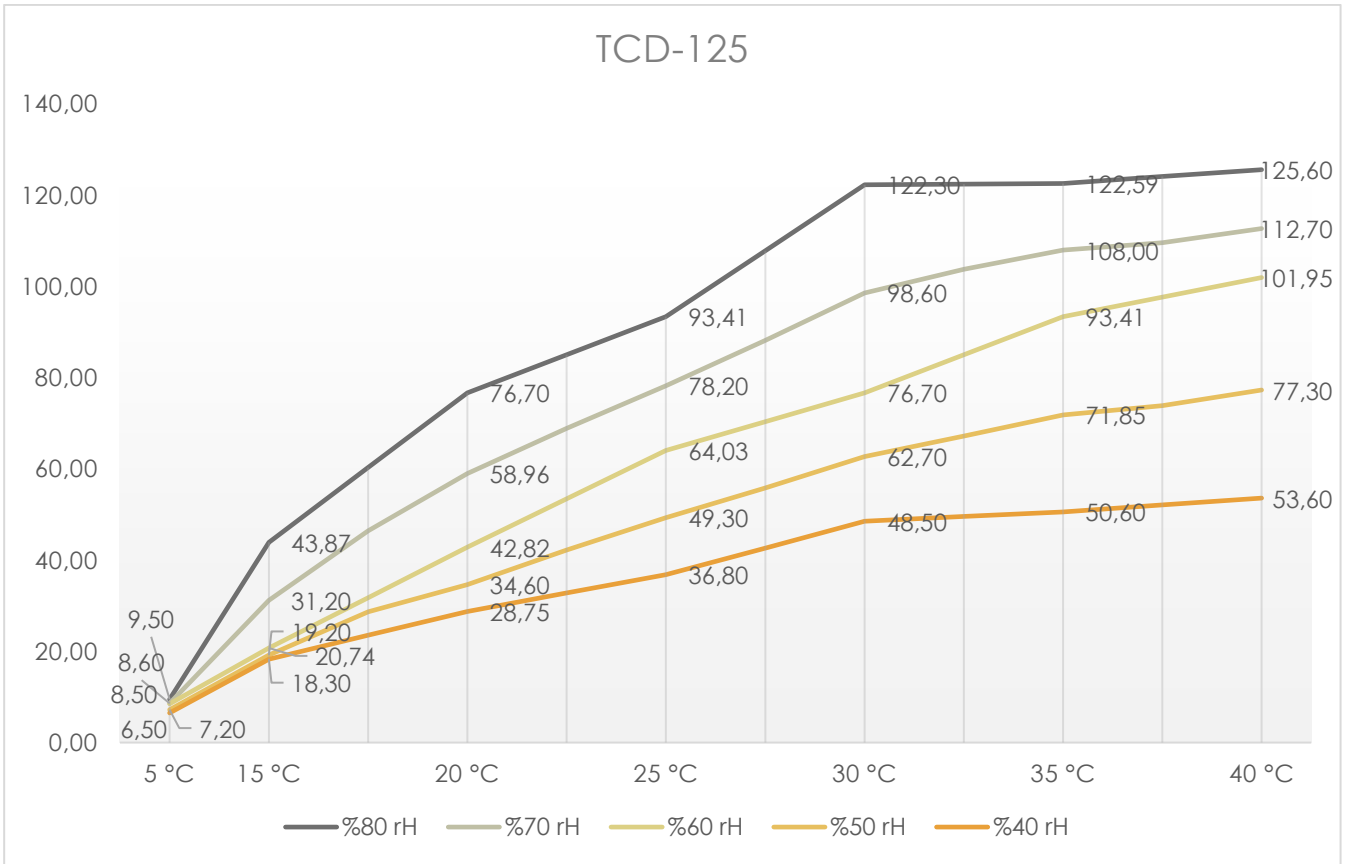


MODEL	TCD-75
Nem alma kapasitesi (30°C KT-%80 BN)	72 kg/gün
Nem alma kapasitesi (20°C KT-%60 BN)	27 kg/gün
Önerilen oda alanı	100 m ²
Nem kontrol aralığı	%30 - %80
Giriş gücü	1,2 kW
Giriş akımı	5,9 A
Güç beslemesi	220 V – 50 Hz
Soğutucu akışkan	R410A
Soğutucu akışkan miktarı	950 gr
Çalışma sıcaklık aralığı	12 °C – 37 °C
Ses seviyesi	≤70 dB(A)
Hava debisi	1100 m ³ /h
Su deposu hacmi	Sürekli drenaj
Boyutlar AxBxC (mm)	618x1206x586
Cihaz ağırlığı	80 Kg



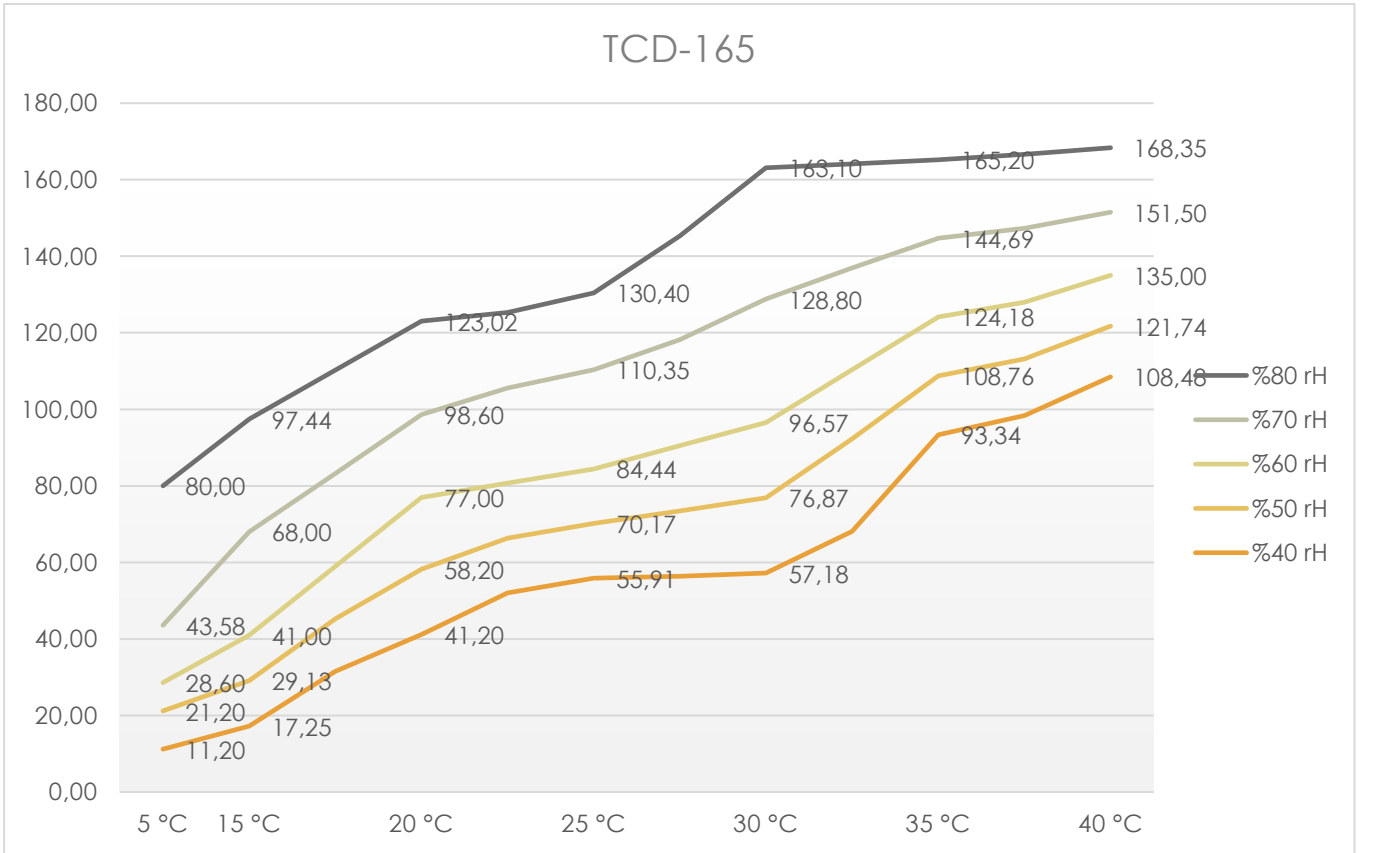


MODEL	TCD-125
Nem alma kapasitesi (30°C KT-%80 BN)	122 kg/gün
Nem alma kapasitesi (20°C KT-%60 BN)	43 kg/gün
Önerilen oda alanı	150 m ²
Nem kontrol aralığı	%30 - %80
Giriş gücü	2,04 kW
Giriş akımı	10,03 A
Güç beslemesi	220 V – 50 Hz
Soğutucu akışkan	R410A
Soğutucu akışkan miktarı	1600 gr
Çalışma sıcaklık aralığı	12 °C – 37 °C
Ses seviyesi	≤80 dB(A)
Hava debisi	1630 m ³ /h
Su deposu hacmi	Sürekli drenaj
Boyutlar AxBxC (mm)	592x1587x413
Cihaz ağırlığı	124 Kg





MODEL	TCD-165
Nem alma kapasitesi (30°C KT-%80 BN)	163 kg/gün
Nem alma kapasitesi (20°C KT-%60 BN)	77 kg/gün
Önerilen oda alanı	250 m ²
Nem kontrol aralığı	%30 - %80
Giriş gücü	3,3 kW
Giriş akımı	16 A
Güç beslemesi	220 V – 50 Hz
Soğutucu akışkan	R410A
Soğutucu akışkan miktarı	1800 gr
Çalışma sıcaklık aralığı	12 °C – 32 °C
Ses seviyesi	≤80 dB(A)
Hava debisi	1630 m ³ /h
Su deposu hacmi	Sürekli drenaj
Boyutlar AxBxC (mm)	592x1587x413
Cihaz ağırlığı	134 kg



4.4) Bodrum Katlar İçin Pratik Hesaplama Tablosu

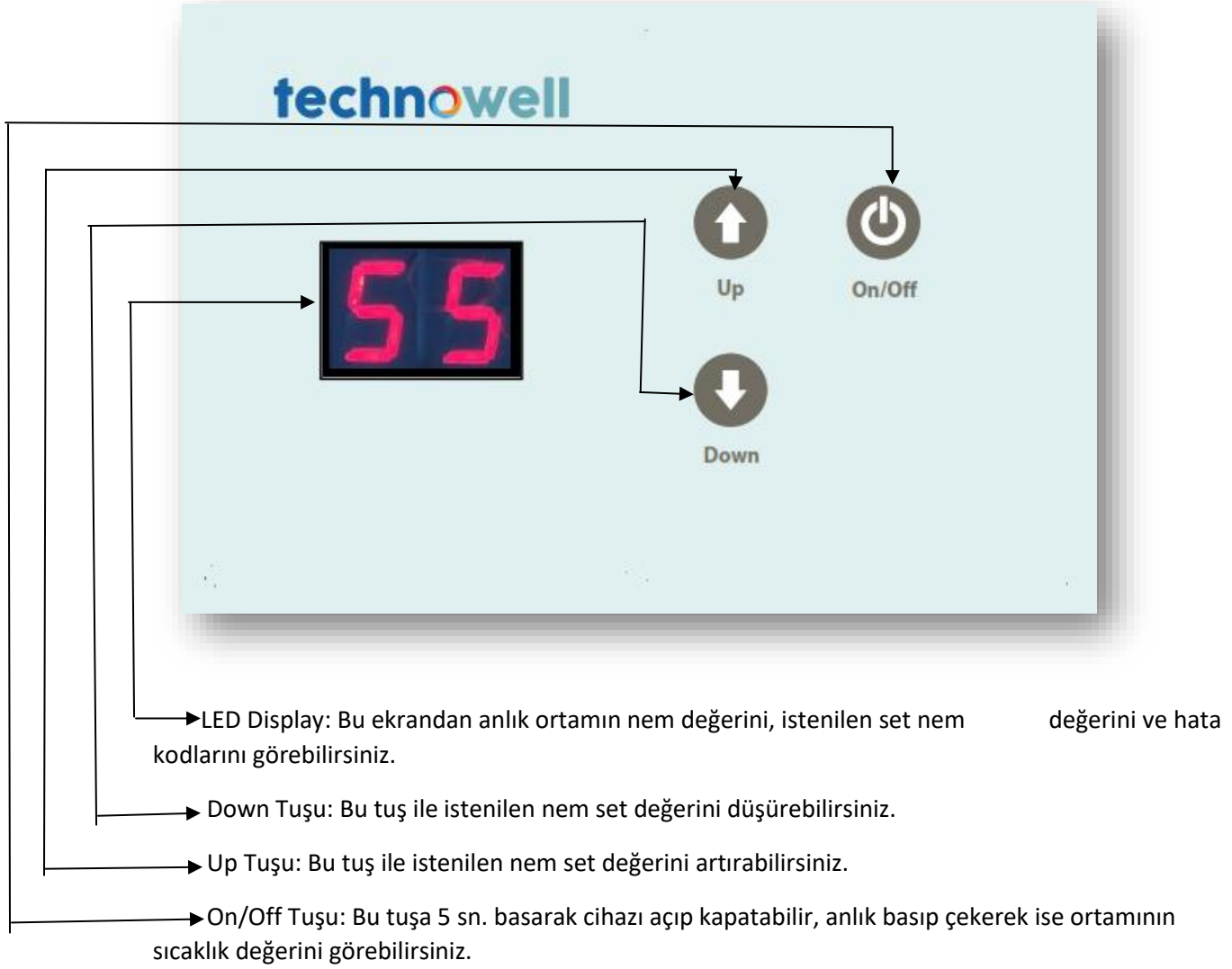
Kapasite	Bodrum		Alt Bodrum	
	Rutubetli Yerler (m ³)	Düşük Rutubetli Yerler (m ³)	Rutubetli Yerler (m ³)	Düşük Rutubetli Yerler (m ³)
20 – 35 kg/gün	350	450	400	500
40 – 45 kg/gün	500	650	580	700
60 – 65 kg/gün	650	850	750	950
90 – 100 kg/gün	1000	1300	1150	1450
150 kg/gün	1700	2200	1950	2600
250 kg/gün	2500	3100	2800	3400
350 kg/gün	3800	4900	4300	5400
520 kg/gün	5500	7000	6250	7700

4.5) Kapalı Yüzme Havuzları İçin Pratik Hesaplama Tablosu

Birim m ² havuz yüzeyinden saate buharlaşan kg cinsinden su miktarı												
Oda Sıcaklığı (°C)	%RH	Havuz Suyu Sıcaklığı °C										
		24	26	27	28	29	30	31	32	33	34	38
20	50	0,14	0,15	0,18	0,18	0,2	0,22	0,24	0,26	0,28	0,31	0,38
	60	0,12	0,13	0,15	0,16	0,18	0,2	0,23	0,24	0,27	0,29	0,37
22	50	0,12	0,13	0,15	0,17	0,19	0,2	0,23	0,25	0,27	0,29	0,37
	60	0,11	0,12	0,14	0,16	0,18	0,19	0,21	0,23	0,25	0,28	0,35
24	50	0,11	0,13	0,14	0,16	0,17	0,19	0,21	0,24	0,26	0,28	0,36
	60	0,08	0,1	0,12	0,13	0,15	0,17	0,19	0,21	0,23	0,26	0,32
26	50	0,11	0,13	0,14	0,16	0,17	0,19	0,21	0,24	0,26	0,28	0,36
	60	0,08	0,09	0,11	0,13	0,15	0,16	0,18	0,2	0,23	0,25	0,32
28	50	0,08	0,1	0,12	0,13	0,15	0,17	0,19	0,21	0,23	0,25	0,33
	60	0,06	0,07	0,09	0,11	0,12	0,14	0,16	0,18	0,2	0,23	0,31
30	50	0,07	0,08	0,1	0,12	0,14	0,16	0,17	0,19	0,22	0,24	0,32
	60	0,03	0,05	0,06	0,08	0,1	0,12	0,14	0,16	0,18	0,2	0,28

5) TCD Cihazı Çalıştırma ve Parametlerinin Tanımı

5.1) Kontrol Ekranı Tuş Tanıtımı

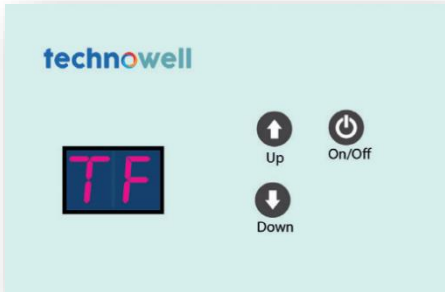


5.2) TCD Cihazı Hata Kodları



FL Hatası: LED Display üzerinde gördüğünüz bu hata su tankınızın dolduğu anlamına gelmektedir.

Çözümü: Su tankını boşaltıp, On/Off butonuna bir kere bastığınızda cihazınız çalışmaya devam edecektir.



TF Hatası: LED Display üzerinde gördüğünüz bu hata ortam sıcaklığının cihazı çalıştırmak için uygun olmadığını belirtir.

Çözümü: Cihazınızın bulunduğu ortamı, cihazın 'Çalışma Ortam Sıcaklığı' parametresine uygun hale getirdiğinizde cihazınız çalışmaya başlayacaktır.



FH Hatası: LED Display üzerinde gördüğünüz bu hata cihazınızın sensörünün bozuk veya uygun şekilde bağlı olmadığını belirtir.

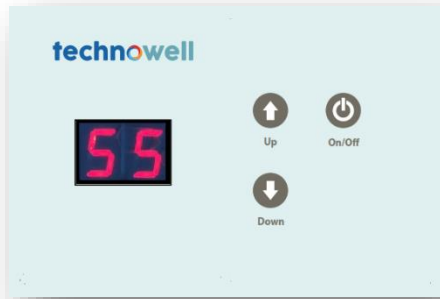
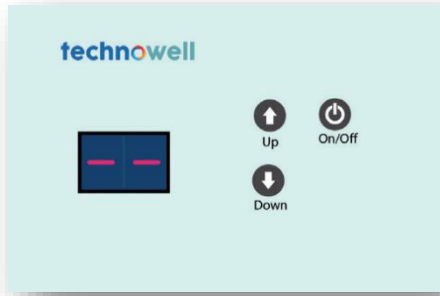
Çözümü: LED Display ekranının arkasında bulunan nem sensörü soket girişi çıkmış ise yerine takabilir veya sensörünüz bozulmuş ise Technowell servisini arayarak yeni bir sensör talep edebilirsiniz.



Bekleme Ekranı: LED Display üzerinde görmüş olduğunuz 2 çizgi cihazın bekleme ekranıdır. On/Off tuşuna 5 sn. bastıktan sonra cihazınız çalışmaya başlayacaktır.

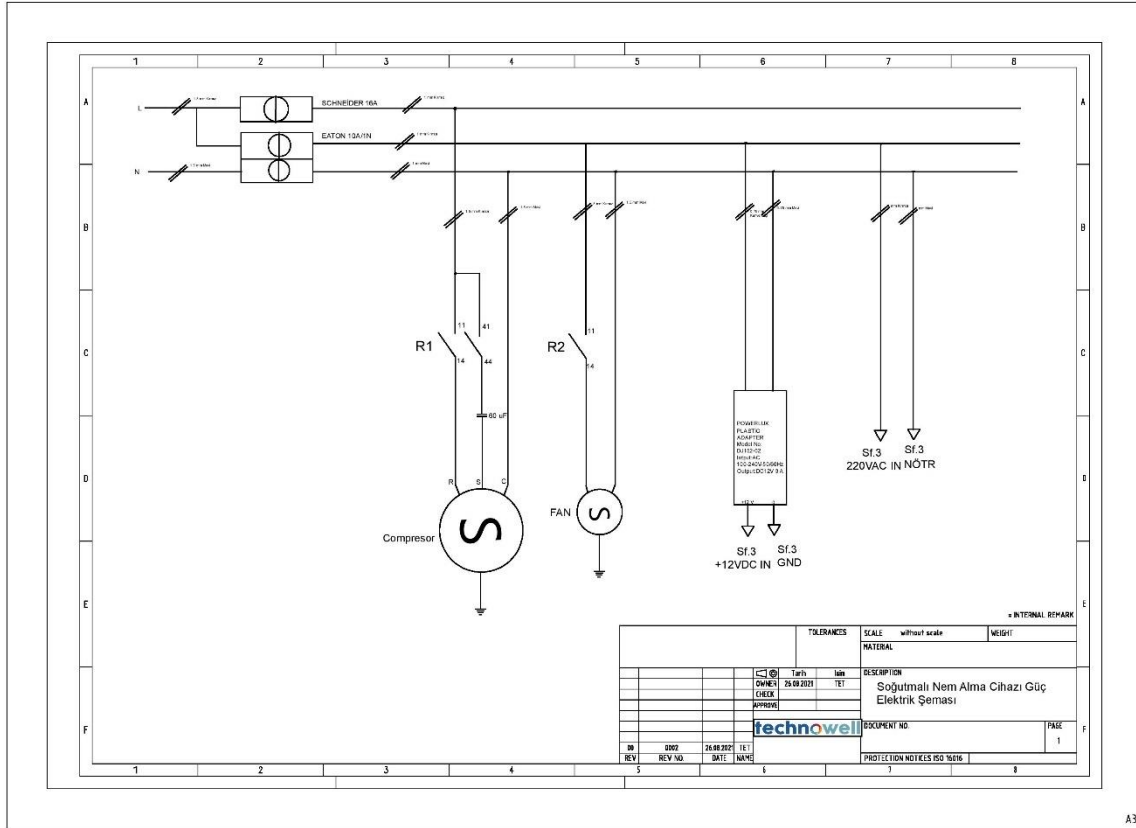
5.3) Cihaz Çalıştırma Talimatı

- Öncelikli olarak cihazınıza enerji vermek için 230VAC olan bir güç kaynağına bağlayınız. (Bağlamış olduğunuz enerji hattında 30 mA akım koruma özelliği olan bir kaçak akım koruma rölesi olmalıdır. Aksi takdirde, bir sorun karşısında oluşacak olan maddi ve manevi zararlardan üretici ve dağıtıcı şirketler sorumlu değildir.)
- Almış olduğunuz cihaz TCD-75, TCD-125 veya TCD 165 ise (TCD-30 ve TCD 50 için su tankı kullanmayacak iseniz de bu geçerlidir.) cihazdan yoğunlaştırılan nemin su olarak çıkması için su çıkışına uygun bir drenaj hattına bağlamanız gerekmektedir.
- Cihaza enerji verdiğinizde sol taraftaki ekran çıkmış olacaktır. LED Display üzerinde bulunan On/Off tuşuna 3sn basarak cihazı çalıştırınız.

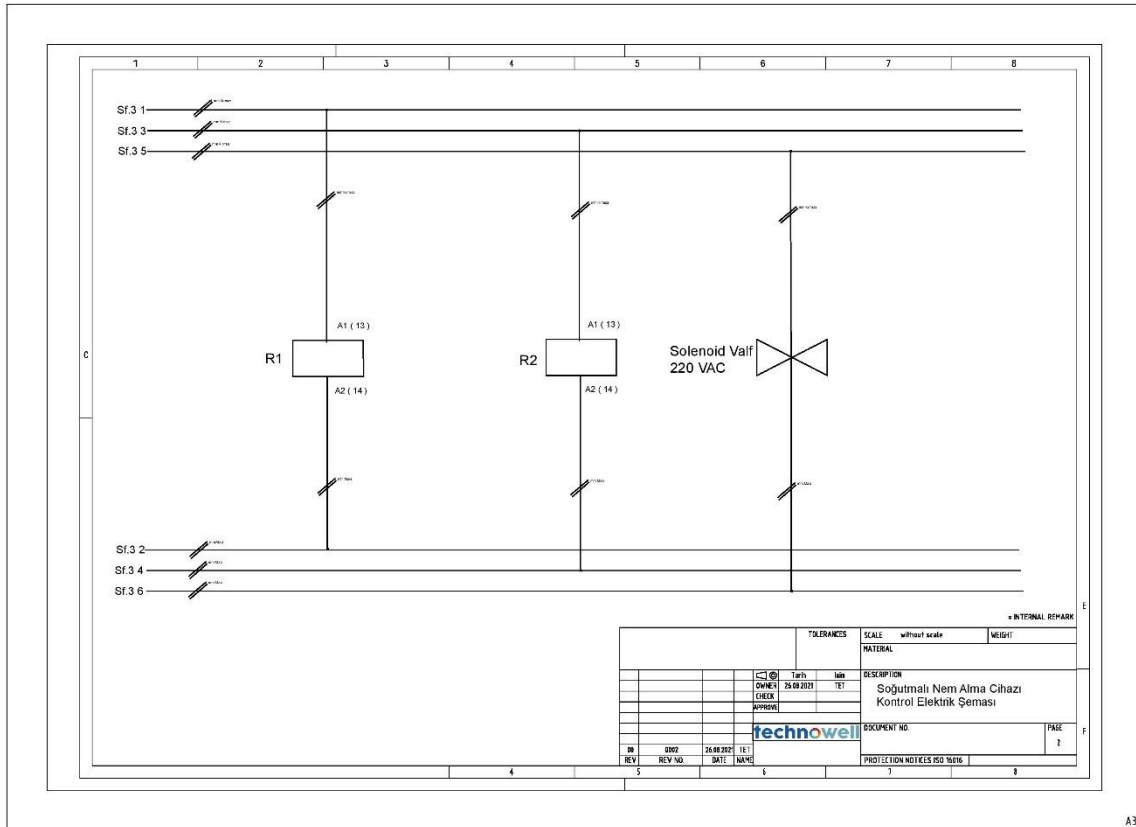


- Cihazınız çalıştığında sol taraftaki ekran gibi bir nem değeri gösterecektir. Bu değer sizin ortamınızda bulunan anlık nem değeridir.
- Bu ekranı gördükten sonra Up ve Down tuşları ile istemiş olduğunuz nem set değerini ayarlayabilirsiniz.
- Cihazınız çalışırken On/Off butonuna anlık basıp çekmeniz karşılığında cihaz üzerinde bulunan LED Display ekranda ortamın sıcaklık değerini de görmeniz mümkündür.

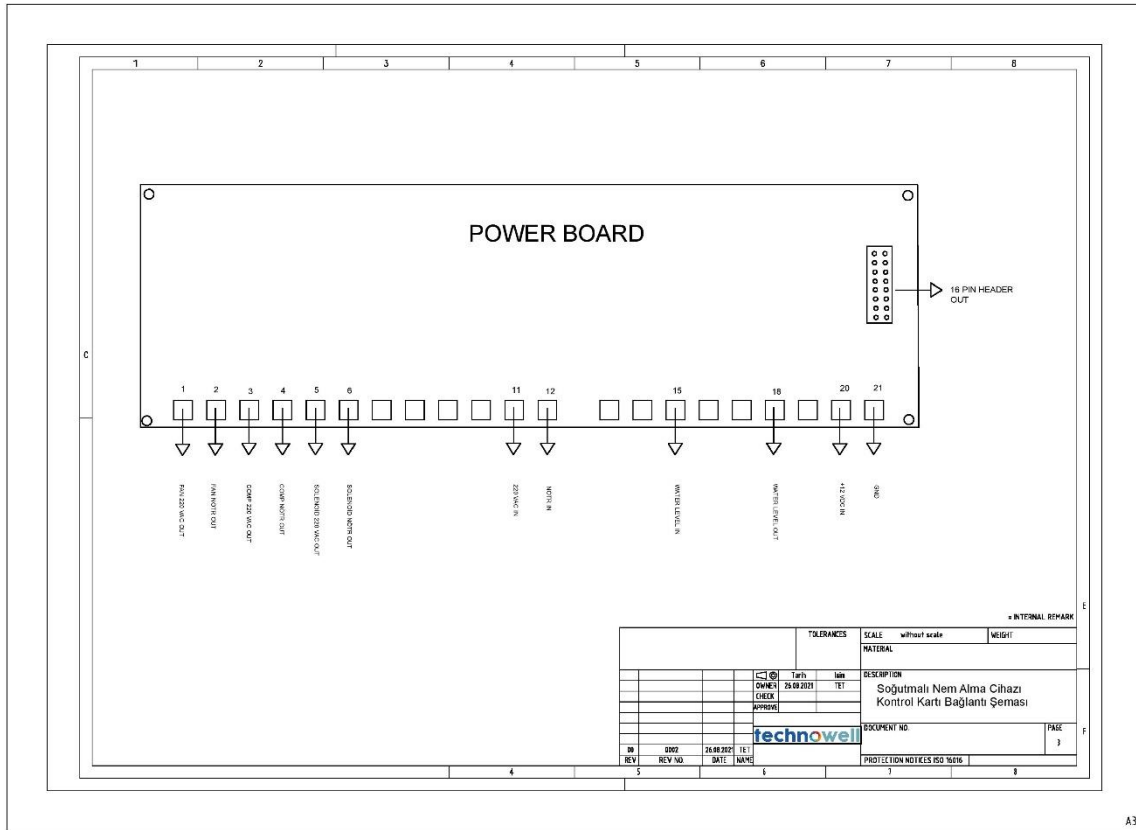
5.5) Elektrik Devre Şeması



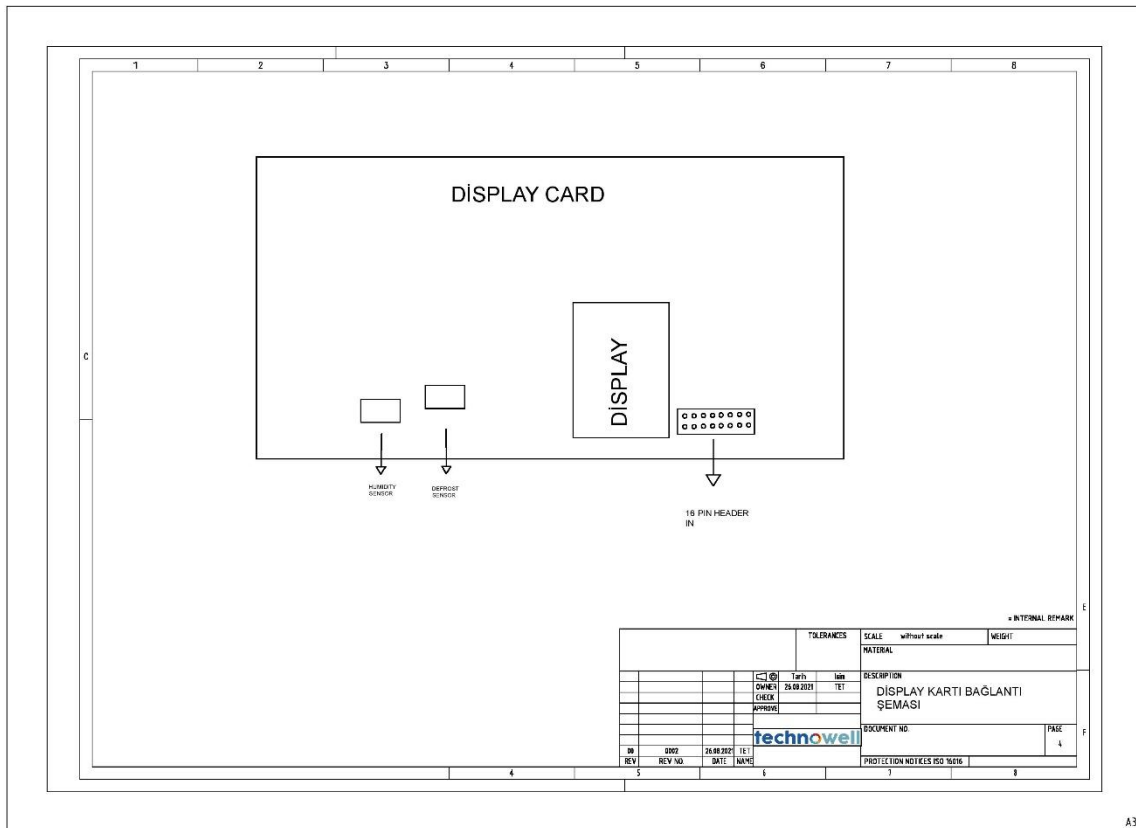
A3



A3



A3



A3

6) Bakım

6.1) Bakım Talimatı

TCD cihazlar üzerinde yapılması gereken bakımlar gösterildiği şekilde ve bakım talimatına uygun şekilde yapılmalıdır. Bakım talimatı dışında yapılan değişiklikler, yapılan işlemler ile ilgili ortaya çıkabilecek sorunlardan üretici ve dağıtıcı firma sorumlu tutulamaz.

Bakımları uygun yapılmayan veya hiç yapılmayan ürünlerin zamanla yaşadığı performans kaybından üretici ve dağıtıcı firma sorumlu tutulamaz.

Bakım için gereken malzemeler;

- 1 Adet Yıldız başlı tornavida (TCD-30 için geçerli değildir)
- 1 Adet 2 bar hava hattı

6.2) Technowell Soğutmalı Nem Alma Cihazları Bakımı Nasıl Yapılır?



1. Elimize aldığımız yıldız başlı tornavida ile filtremizin bulunduğu kapağın üstündeki kilidi saat yönünün tersine çevirerek açıyoruz.



2. Kapağımızın kilidini açtıktan sonra resimde görüldüğü gibi kapağı yavaş bir şekilde yerinden çıkarıyoruz.



NOT: Kapak resimde görüldüğü gibi, önce kendine doğru açılmalı ardından, yukarı doğru çekilmelidir! Bu işlem yapılırken kapağın altında bulunan çentiğe dikkat edilmelidir!



3. Kapağı çıkardığınızda filtre bu şekilde önünüzde olacaktır. (Tüm cihazlar için filtrenin duruşu ve şekli farklıdır.)



4. Kapağın içinde bulunan filtre resimde görüldüğü üzere yavaşça yerinden yukarı doğru çekerek ayrılmalıdır.

NOT: Filtrenin zarar görmemesi için resimde görüldüğü üzere filtrenin yanlara sürmemesi büyük önem taşır!



5. Çıkarılan filtre 2 bar havayı, hava tabancası ile (hava hattından direk çıkış da olabilir.) filtreden 20 cm uzaklıktan, filtrenin tozlanmış kısımlarını temizliyoruz ve filtreyi temiz ve filtrenin zarar görmeyeceği uygun bir yere bırakıyoruz.



6. Filtrenin bulunduğu kapağı çıkardığımızda karşımıza çıkan evaporatör kısmını görmekteyiz.



7. Cihazda bulunan evaporatör kısmını resimde gördüğümüz üzere 2 bar hava basıncı ile evaporatörden 20 cm uzaklıkta evaporatörün lamellerine zarar vermeyecek bir şekilde tozlu olan kısımları resimdeki gibi havayı yukarıdan aşağı şekilde tutarak temizleyiniz.



8. Filtre ve evaporatörün tozunu aldıktan sonra resimde gördüğünüz üzere filtreyi yerine takıyoruz.

NOT: Fitrenin zarar görmemesi için resimde görüldüğü üzere filtrenin yanlara sürtmemesi büyük önem taşır!



9. Filtremizi resimde görüldüğü üzere tamamıyla yerine oturduğuna emin oluyoruz.



10. Filtrenin tamamıyla yerine oturduğundan emin olduğumuzda resimde görüldüğü üzere filtrenin üzerinde bulunduğu kapağı yerine dikkatli bir şekilde takıyoruz.

NOT: Kapak resimde görüldüğü gibi, önce çentik kısmı nazik bir şekilde takılmalıdır.



11. Resimde görüldüğü üzere kapağın çentiği takılmasının ardından kapağı yavaşça kapatıyoruz.



12. Kapađı kapattıktan sonra yıldız bařlı tornavida ile üzerinde bulunan kilidi saat yönüne dođru çevirerek kapatınız.

6.3) Bakım Periyodları

Cihazınız kutusu açılmasının itibaren her 6 ayda bir filtre temizliđi yapılmalıdır.

Cihazınız kutusu açılmasının ardından her 1 yılda bir evaporatör temizliđi yapılmalıdır.

Not: Yukarıda belirtilen süreler, temiz ve ev ortamı için geçerlidir. Çalıştırdığınız ortama göre toz oranını gözünüzle tespit edebilirsiniz. Filtre üzerindeki toz oranının fazlaşması durumunda 6 aydan önce bu temizlik işlemlerini yapabilirsiniz.

7) Yedek Parça Listesi

7.1) TCD-30 Yedek Parça Listesi

Stok No.	Yedek Parça Adı
4.001.002.029	TCD-30 Evapatörü
4.001.002.033	TCD-30 Kondenseri
0.018.104.059	Defrost Valfi
0.013.079.160	Güç Kablosu 3x1 mm ² 2.5 metre
0.013.077.022	Kontrol Kartı
0.013.087.002	Nem Sensörü
0.013.087.005	Özel Üretim Nem Sensörü Plastik Kutusu
4.010.067.012	TCD-30 Fanı
7.020.144.490	Pleksiglas
0.013.077.018	Güç Kartı
0.013.087.007	Isı Sensörü
0.013.079.208	ADAPTÖR 12V 2 - 3 AMPER
0.013.079.159	Paslanmaz Su Seviye Sensörü
0.013.081.112	16 Pin Haberleşme Kablosu
0.001.006.260	TCD30 - TOZ FİLTRESİ (BLACKNET)
0.001.009.001	EMBRACO NT6220Z KOMPRESÖR / R134 A GAZA UYUMLU
0.007.055.070	ŞEFFAF PNÖMATİK HAVA HORTUMU DIŞ Ø12mm
0.013.080.041	15A 5x20mm Cam Sigorta
0.026.244.002	40x40 4 DELİKLİ SİYAH PLASTİK YAPRAK MENTEŞE
0.007.052.005	DN25 ORTA SERİ STANDART SİYAH ÇELİK BORU
0.026.245.001	TCD-30 Siyah Kollu Kilit
1.017.097.232	TCD-30 SU TANKI (285x175x180)
0.001.017.130	Ø250mm x 50mm, 20mm DELİKLİ DOLMA TEKERLEK
0.013.229.001	Delock DC 5.5 x 2.1 mm DIŞI 2PİNLİ SOKET
0.013.229.002	Delock DC 5.5 x 2.1 mm ERKEK 2PİNLİ SOKET
0.006.035.097	Hortum Ekleme Rakoru 12mm PNÖMATİK
0.026.228.001	Tekerlek Kopilyası
0.006.039.036	30x50x2,5mm SİYAH PLASTİK KÖR TAPA

7.2) TCD-50 Yedek Parça Listesi

Stok No.	Yedek Parça Adı
4.001.002.030	TCD-50 Evaporatörü
4.001.002.034	TCD-50 Kondenseri
0.013.079.161	Güç Kablosu 3G1.5 mm ² 2.5 metre
0.013.077.022	Kontrol Kartı
0.013.087.002	Nem Sensörü
0.013.087.005	Özel Üretim Nem Sensörü Plastik Kutusu
4.010.066.038	TCD-50 Fanı
7.020.144.490	Pleksiglas
0.013.077.018	Güç Kartı
0.013.087.007	Isı Sensörü
0.013.079.208	ADAPTÖR 12V 2 - 3 AMPER
0.013.078.011	230VAC Röle
0.013.080.030	EATON 10 A Otomatik Sigorta
0.013.079.159	Paslanmaz Su Seviye Sensörü
0.013.078.012	Röle Soketi
0.013.080.038	Schneider 16A Sigorta
0.013.081.112	Haberleşme Kablosu
0.026.244.001	Mil Menteşe Takımı
0.026.245.002	Siyah Kollu Kilit
0.013.229.001	Su Seviye Soketi Dişi
0.013.229.002	Su Seviye Soketi Erkek
0.001.006.261	TCD50 - TOZ FİLTRESİ (BLACKNET)
0.001.009.002	EMBRACO NJ6226Z KOMPRESÖR / R134A GAZA UYUMLU (KON
0.006.035.097	Hortum Ekleme Rakoru 12mm PNÖMATİK
0.007.055.070	ŞEFFAF PNÖMATİK HAVA HORTUMU DIŞ Ø12mm
0.001.017.130	Ø250mm x 50mm, 20mm DELİKLİ DOLMA TEKERLEK
0.026.228.001	Tekerlek Kopilyası
0.006.039.036	30x50x2,5mm SİYAH PLASTİK KÖR TAPA
1.017.097.185	TCD-50 SU TANKI (285x175x250)
0.018.104.059	Defrost Valfi

7.3) TCD-75 Yedek Parça Listesi

Stok No.	Yedek Parça Adı
4.001.002.031	TCD-75 Evaporatörü
4.001.002.035	TCD-75 Kondenseri
4.001.009.021	GMCC KSM133V2VFTL / R410A - 970W
0.007.055.055	İÇ Ø12mm T:2mm SİLİKON HORTUM ŞEFFAF (-40+220 °C)
0.018.104.059	Defrost Valfi
0.013.079.161	Güç Kablosu 3G1.5 mm2 2.5 metre
0.013.077.022	Kontrol Kartı
0.013.087.002	Nem Sensörü
0.013.087.005	Özel Üretim Nem Sensörü Plastik Kutusu
4.010.066.040	TCD-75 Fanı
7.020.144.490	Pleksiglas
0.013.077.018	Güç Kartı
0.013.079.207	60 µf Kompresör Kondansatörü
0.013.079.208	ADAPTÖR 12V 2 - 3 AMPER
0.013.078.011	230VAC Röle
0.013.078.012	Röle Soketi
0.013.080.030	EATON 10 A Otomatik Sigorta
0.013.081.112	Haberleşme Kablosu
0.026.245.002	Siyah Kollu Kilit
0.026.244.001	Mil Menteşe Takımı
0.001.006.267	TCD75 - TOZ FİLTRESİ (BLACKNET)
0.006.035.097	Hortum Ekleme Rakoru 12mm PNÖMATİK
0.007.055.070	ŞEFFAF PNÖMATİK HAVA HORTUMU DIŞ Ø12mm
0.006.039.036	30x50x2,5mm SİYAH PLASTİK KÖR TAPA
0.001.017.130	Ø250mm x 50mm, 20mm DELİKLİ DOLMA TEKERLEK
0.013.080.038	Schneider 16A Sigorta

7.4) TCD-125 Yedek Para Listesi

Stok No.	Yedek Paranın Adı
4.001.002.032	TCD-125 Evaporatörü
4.001.002.036	TCD-125 Kondenseri
4.001.009.019	GMCC PA215M2CS - 4KU / R410A - 1845W
0.013.081.041	Güç Kablosu 3G2.5 mm2 2.5 metre
0.013.077.022	Kontrol Kartı
0.013.087.002	Nem Sensörü
0.013.087.005	Özel Üretim Nem Sensörü Plastik Kutusu
4.010.066.038	TCD-125 Fanı
7.020.144.490	Pleksiglas
0.013.077.018	Güç Kartı
0.013.079.207	60 µf Kompresör Kondansatörü
0.013.079.208	ADAPTÖR 12V 2 - 3 AMPER
0.013.087.007	Isı Sensörü
0.013.080.030	EATON 10 A Otomatik Sigorta
0.013.085.038	KONNEKTÖR B-200A EMKA KONNEKTÖR 2 PİNLİ MODEL
0.013.078.011	230VAC Röle
0.013.078.012	Röle Soketi
0.013.080.038	Schneider 16A Sigorta
0.001.006.268	TCD125-165 - TOZ FİLTRESİ (BLACKNET)
0.006.035.097	Hortum Ekleme Rakoru 12mm PNÖMATİK
0.013.079.105	Termoplastik Buat 90x90x50
0.026.245.002	Siyah Kollu Kilit
0.007.055.070	ŞEFFAF PNÖMATİK HAVA HORTUMU DIŞ Ø12mm
7.020.144.501	TCD125-165 Frensiz Tekerlek
7.020.144.502	TCD-125-165 Frenli Tekerlek

7.5) TCD-165 Yedek Para Listesi

Stok No.	Yedek Paranın Adı
4.001.002.032	TCD-125 Evaporatörü
4.001.002.036	TCD-125 Kondenseri
4.001.009.020	GMCC PA270G2CS - 4MU1 / R410A - 1845W
0.013.081.041	Güç Kablosu 3G2.5 mm2 2.5 metre
0.013.077.022	Kontrol Kartı
0.013.087.002	Nem Sensörü
0.013.087.005	Özel Üretim Nem Sensörü Plastik Kutusu
4.010.066.038	TCD-125 Fanı
7.020.144.490	Pleksiglas
0.013.077.018	Güç Kartı
0.013.079.207	60 µf Kompresör Kondansatörü
0.013.079.208	ADAPTÖR 12V 2 - 3 AMPER
0.013.087.007	Isı Sensörü
0.013.080.030	EATON 10 A Otomatik Sigorta
0.013.085.038	KONNEKTÖR B-200A EMKA KONNEKTÖR 2 PİNLİ MODEL
0.013.078.011	230VAC Röle
0.013.078.012	Röle Soketi
0.013.080.038	Schneider 16A Sigorta
0.001.006.268	TCD125-165 - TOZ FİLTRESİ (BLACKNET)
0.006.035.097	Hortum Ekleme Rakoru 12mm PNÖMATİK
0.013.079.105	Termoplastik Buat 90x90x50
0.026.245.002	Siyah Kollu Kilit
0.007.055.070	ŞEFFAF PNÖMATİK HAVA HORTUMU DIŞ Ø12mm
7.020.144.501	TCD125-165 Frensiz Tekerlek
7.020.144.502	TCD-125-165 Frenli Tekerlek

8) Sevk, Depolama ve Paket İeriđi

8.1) Ür¼n Kutu İeriđi

- 1 Adet Sođutmal¼ Nemiendirme Cihaz¼
- 1 Adet Su Drenaj Borusu
- 1 Adet Kullanım Kılavuzu
- 1 Adet Garanti Belgesi

8.2) Sevkiyat

- Lütfen cihaz¼ paketiyle birlikte dikkatli bir şekilde taşıyınız.
- Taşıma kaldırma esnasında cihaz¼ yana yatırmayın veya devirmeyiniz.
- Cihazın kaldırılması ve yerleřtirilmesi esnasında řiddetli arpmalara karřı dikkatli olunmalı ve gerekli önlemler alınmalıdır.
- Cihazların her türlü hava řartlarına karřı korunduđundan emin olunuz.

8.3) Depolama

- Cihazları tozdan ve kirden koruyunuz. Cihazların dıřarıda bırakılmak zorunda kalındığı hava řartlarına karřı korunduđundan emin olunuz.
- Cihazları üst üste koymayınız. Ünitelerin üzerinde dolařmayın, yürümeyin veya üzerine ađırlık koymayınız. Cihazlara zarar verebilecek panel, alüminyum profil veya benzer malzemeler gibi herhangi bir řeyi cihazların üzerine koymayınız.
- Cihazların iinde herhangi bir řeyi depolamayınız.
- Cihaz taşıma esnasında oluřabilecek zararlara karřı özel bir řekilde paketlenmiřtir. Cihaz¼ ıkarırken koruma paketini dikkatlice ıkarınız.

technowell

technowell

MCM Engineering Şirketi

MERKEZ OFİS

Şerifali Mah. Türker Cad. No: 51 34775

Ümraniye-İstanbul / TÜRKİYE

+90 (216) 466 20 06 (Pbx) +90 (216) 313 43 13 (Fax)

FABRİKA

Kamaradere Mah. Dağyolu Cad. No:63

Marmaraereğlisi - Tekirdağ / TÜRKİYE

ANTALYA OFİSİ

Çalkaya Mah. Mir Plaza No: 72/50

Aksu - Antalya / TÜRKİYE

info@technowell.com.tr